

Различие между головками с обычным обозначением и с добавлением индекса F (например C/BC и CF/BCF)

ФОРМА C/BC

Конец головки залужен на некоторое расстояние от края, как показано на рис.1.

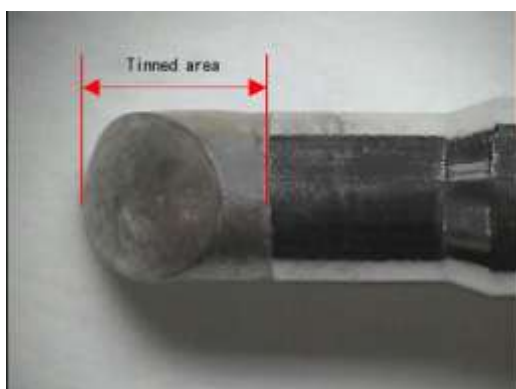


рис1.
Залуженная область

Рекомендуемое применение головки:

- для работы в тяжелом режиме пайки;
- если есть достаточно пространства между компонентами.

Форма CF/BCF

Конец головки залужен только по торцевой рабочей поверхности (рис.2).

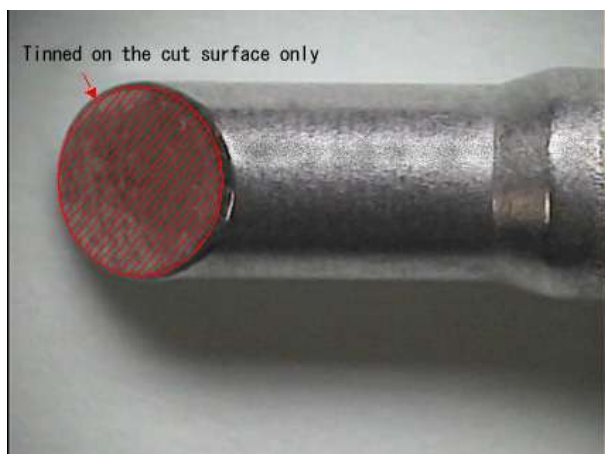


Рис.2
залужена только поверхность торца

Рекомендуемое использование:

- при плотном расположении компонентов.